



УВЕЛИЧЕННЫЙ
СРОК ДЕЙСТВИЯ

DRY CELL

ТЯГОВЫЕ/ПРОМЫШЛЕННЫЕ



УВЕЛИЧЕННЫЙ
СРОК ГОДНОСТИ

Тяговые / промышленные батареи СУХИХ ЭЛЕМЕНТОВ Discover® превосходят традиционные заливные батареи, батареи типа AGM и гелевые батареи глубокого разряда в плане производительности, если речь идёт об энергозатратных тяговых и промышленных работах. Батареи разработаны таким образом, чтобы долго служить в условиях оперативного тока высоковольтного оборудования и переносить режим глубокой разрядки; они идеальны для питания оборудования, используемого по несколько раз в день.



УСТОЙЧИВОСТЬ

Тяговые промышленные батареи СУХИХ ЭЛЕМЕНТОВ используются на протяжении более десяти лет крупнейшими мировыми производителями оригинального промышленного оборудования и заслужили их доверие. Доступны определённые алгоритмы зарядки, разработанные с целью поддержки оптимальной работы батарей и их долговечности.



ЭКСТРЕМАЛЬНЫЕ
ТЕМПЕРАТУРЫ

Номер партии	Идентификационный код	Вольт	C20	C5	C3	Длина	Ширина	Высота*	Вес	Схема / Полярность	Тип терминала
			1.80 VPC 25°C	1.75 VPC 25°C	1.70 VPC 25°C						
DRY CELL ТЯГОВЫЕ/ПРОМЫШЛЕННЫЕ											
EV627A-A	627	6	210	180	165	306	168	221	29	2	M8
EVGC6A-A	GC6	6	220	190	170	260	180	254	30	2	AM (M8)
EVGC6A-B	GC6	6	207	165	150	260	180	254	27	2	AM (M8)
EVGT6A-A	GC6T	6	260	222	200	260	180	276	35	2	M8 (AM)
EV506A-230	GC6	6	230	200	170	244	189	254	32	2	M8 (SAE)
EV305A-A	902-305	6	330	290	260	295	180	345	46	2	AM (M8)
EVL16A-A	903-L16	6	390	340	295	295	180	383	53	2	M8
EVGC8A-A	GC8	8	160	130	115	260	180	266	30	1	AM (M8)
EVGT8A-A	GT8	8	200	160	140	260	180	295	37	1	M8 (AM)
EV805A-A	-	8	235	195	180	260	180	348	42	1	M8 (AM)
EV512A-12	-	12	12	10	9	151	98	95	4	3	F2
EV512A-18	-	12	18	14	12	181	77	167	6	0	M5
EV512A-20	-	12	20	18	16	181	77	167	6	0	M5
EV512A-24	-	12	26	22	20	166	175	125	8	0	M5 (F4)
EVU1A-A	U1	12	33	30	27	195	130	164	11	1	F7 (M6)
EV512A-45	-	12	50	40	35	197	165	170	15	0	M6 (F4)
EV22A-A	22	12	58	50	44	229	138	210	18	1	M6 (F5)
EV34A-A	34	12	65	55	48	258	167	178	20	1	SAE (M6)
EV512A-55	47-L2	12	55	50	42	242	175	170	18	0	SAE (M6)
EV512A-70	48-L3	12	68	60	51	278	175	190	22	0	SAE (M8)
EV512A-90	49-L5	12	87	80	68	350	175	190	27	0	SAE (M8)
EV24A-A	24	12	85	72	66	258	172	214	24	1	AM (M8)
EV24LA-A	24-low	12	85	72	66	261	172	206	24	1	M8
EV27A-A	27	12	100	90	80	308	172	212	29	1	AM (M8)



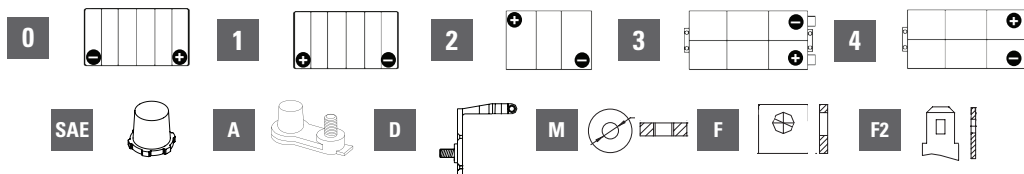
ДОВЕРИЕ
ПРОИЗВОДИТЕЛЕЙ
ОРИГИНАЛЬНОГО
ОБОРУДОВАНИЯ



НАДЁЖНЫ,
БЕЗОПАСНЫ,
СЕРТИФИЦИРОВАННЫ

Номер партии	Идентификационный код	Вольт	C20	C5	C3	Длина	Ширина	Высота*	Вес	Схема / Полярность	Тип терминала
			1.80 VPC 25°C	1.75 VPC 25°C	1.70 VPC 25°C						
EV31A-A	31	12	120	98	92	330	172	216	33	1	AM (M8)
EV31A-B	31	12	115	92	80	330	172	216	32	1	AM (M8)
EV12A-A	31T	12	145	125	110	327	180	254	40	1	AM (M8)
EV12A-B	31T	12	135	115	98	327	180	254	37	1	AM (M8)
EV512A-150	31T/5SHP	12	150	130	117	341	173	284	42	1	M8
EV512A-160	-	12	165	140	125	485	172	235	45	1	M8 (F5)
EV185A-A	921-185	12	230	200	175	386	178	352	62	1	AM (M8)
EV4DA-A	4D	12	235	200	175	524	225	222	63	4	AT (D1,D3)
EV4DA-B	4D	12	210	175	152	524	225	222	59	4	AT
EV8DA-A	8D	12	280	240	215	522	275	222	78	4	AT (D1,D3)
EV8DA-B	8D	12	245	210	190	522	275	222	73	4	AT
EV512A-210FT	FT	12	205	165	150	560	125	317	60	4	M8

* Высота означает расстояние от низа корпуса до его верха и не учитывает терминалы.



УВЕЛИЧЕННЫЙ СРОК ДЕЙСТВИЯ

- Повышенный заряд (в ампер-часах)
- Высокое рабочее напряжение независимо от срока использования
- 1,9 вольт на звено при условии глубины разряда до 80%*



УВЕЛИЧЕННЫЙ СРОК ГОДНОСТИ

- Срок годности превышает таковой заливных батарей глубокого цикла / батарей типа AGM / гелевых батарей
- 550+ циклов при условии 70% глубины разряда (стандарт IEC 254-1; тяговые аккумуляторные батареи)
- 350+ циклов при условии 100% глубины разряда (стандарт DIN 43 539; герметизированные свинцово-кислотные аккумуляторы)*



УСТОЙЧИВОСТЬ

- Показатели работы в условиях неполной зарядки превосходят таковые батарей типа AGM
- Показатели работы в условиях интенсивности превосходят таковые батарей типа AGM / гелевых батарей
- Устойчивость к чрезмерной зарядке и разрядке превышает таковую батарей типа AGM
- Совместимы с профилем зарядки батарей типа AGM / гелевых полутяговых батарей*



ЭКСТРЕМАЛЬНЫЕ ТЕМПЕРАТУРЫ

- Сроки работы в условиях высоких температур превышают таковые батарей типа AGM
- Показатели работы в условиях низких температур превышают таковые заливных батарей / батарей типа AGM / гелевых батарей*



ДОВЕРИЕ ПРОИЗВОДИТЕЛЕЙ ОРИГИНАЛЬНОГО ОБОРУДОВАНИЯ

- Характеристики превышают таковые, указанные в спецификациях производителей оригинального оборудования
- Инновационная технология
- Обслуживания и поддержка по всему миру*



УСТОЙЧИВЫ К ВИБРАЦИЯМ

- Показатели устойчивости к вибрации превышают таковые батарей типа AGM / гелевых батарей
- Ударные испытания проведены (стандарты IEC 61373, DIN EN 61373, SAE J537)*



НАДЁЖНЫ, БЕЗОПАСНЫ, СЕРТИФИЦИРОВАННЫ

- Свинцово-кислотные батареи сухих элементов с регулирующим клапаном типа AGM
- Безопасны для экологически чувствительных зон
- Обслуживание не требуется; защита от проливания или утечек газа
- Искровые и взрывные испытания проведены (стандарт SAE J1495)*vw

ХАРАКТЕРИСТИКИ ТОВАРА

DRY CELL



УСИЛЕННЫЕ СПЛАВЫ

Толстые пластины с усиленными графитом сплавами обеспечивают максимальный срок действия во время использования



УГЛЕРОДНОЕ УСИЛЕНИЕ

Углеродные добавки улучшают действие, приём заряда и работу при условиях частичной зарядки



АВТОМАТИЧЕСКАЯ СКВОЗНАЯ СВАРКА *

Улучшенные межэлементные перемычки; в результате сварки остаётся меньше отходов, чем при ручной сварке (основные модели)

Выдерживают более сильную нагрузку и снижают внутреннее сопротивление



ПОЛИПРОПИЛЕНОВЫЙ КОРПУС *

Высокая термоустойчивость и прочность (основные промышленные модели)

Высокоточные клапаны сброса давления снижают потерю влаги и продлевают срок годности

Высокоточные клапаны сброса давления снижают потерю влаги и продлевают срок годности



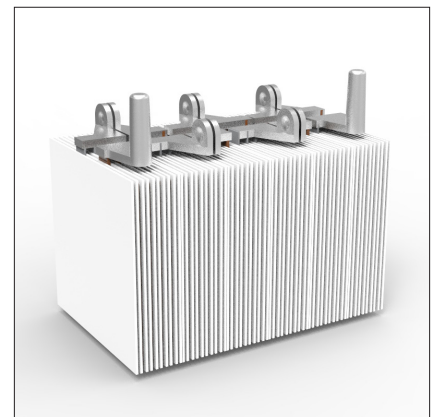
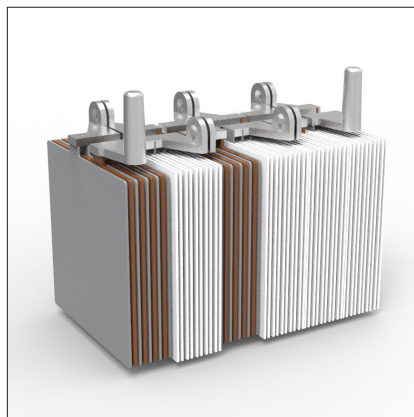
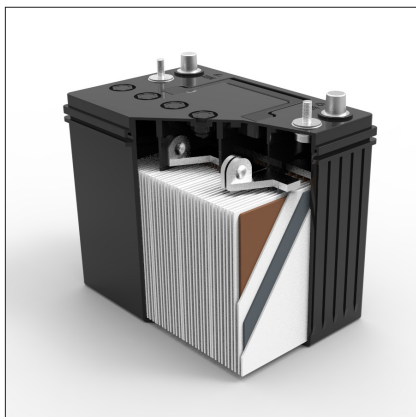
ГИДРОПОЛИМЕР

Органические капиллярные сепараторы с гидрополимерными электролитами сопротивляются пересыханию и предупреждают тепловое убежание

Противостоит высыханию и предотвращает термический разгон

Рабочие характеристики не меняются в течение всего срока использования

Технология поглощающего стекловолокна и сухих элементов без свободного потока электролитов



* КЛЮЧЕВЫЕ МОДЕЛИ