

DRY CELL

TRAUKOS / PRAMONINIAI



Discover® SAUSOS CELĖS pramoninės traukos baterijos lenkia tradicines Skysto elektrolito, AGM ir GEL gilaus ciklo baterijas reikiose traukos ir pramoninėse srityse. Baterijos yra sukurtos ilgai veikti, atiduoti didelę darbinę srovę ir atlaikyti gilius iškrovimus, todėl puikiai tinka užmaitinti įrangą, kuri naudojama daug kartų per dieną.

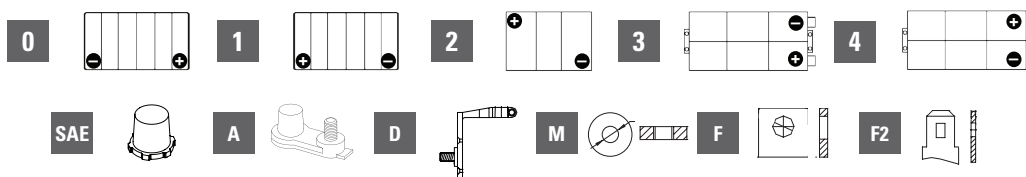
SAUSOS CELĖS Pramoninėmis traukos baterijomis pasitiki ir naudoja jau daugiau nei 10 metų Naujos Įrangos Gamintojai (OEM'iai). Yra skurti konkretūs krovimo algoritmai, kurie padeda išlaikyti optimalų darbą ir ilgaamžiškumą.



Dalies nr.	Indefikacinis nr.	Įtampa	C20	C5	C3	Ilgis	Plotis	Aukštis*	Svoris	Išdėstymas / Poliarškumas	Gnybtų tipas
			1.80 VPC 25°C	1.75 VPC 25°C	1.70 VPC 25°C						
DRY CELL TRAUKOS / PRAMONINIAI											
EV627A-A	627	6	210	180	165	306	168	221	29	2	M8
EVGC6A-A	GC6	6	220	190	170	260	180	254	30	2	AM (M8)
EVGC6A-B	GC6	6	207	165	150	260	180	254	27	2	AM (M8)
EVGT6A-A	GC6T	6	260	222	200	260	180	276	35	2	M8 (AM)
EV506A-230	GC6	6	230	200	170	244	189	254	32	2	M8 (SAE)
EV305A-A	902-305	6	330	290	260	295	180	345	46	2	AM (M8)
EVL16A-A	903-L16	6	390	340	295	295	180	383	53	2	M8
EVGC8A-A	GC8	8	160	130	115	260	180	266	30	1	AM (M8)
EVGT8A-A	GT8	8	200	160	140	260	180	295	37	1	M8 (AM)
EV805A-A	-	8	235	195	180	260	180	348	42	1	M8 (AM)
EV512A-12	-	12	12	10	9	151	98	95	4	3	F2
EV512A-18	-	12	18	14	12	181	77	167	6	0	M5
EV512A-20	-	12	20	18	16	181	77	167	6	0	M5
EV512A-24	-	12	26	22	20	166	175	125	8	0	M5 (F4)
EVU1A-A	U1	12	33	30	27	195	130	164	11	1	F7 (M6)
EV512A-45	-	12	50	40	35	197	165	170	15	0	M6 (F4)
EV22A-A	22	12	58	50	44	229	138	210	18	1	M6 (F5)
EV34A-A	34	12	65	55	48	258	167	178	20	1	SAE (M6)
EV512A-55	47-L2	12	55	50	42	242	175	170	18	0	SAE (M6)
EV512A-70	48-L3	12	68	60	51	278	175	190	22	0	SAE (M8)
EV512A-90	49-L5	12	87	80	68	350	175	190	27	0	SAE (M8)
EV24A-A	24	12	85	72	66	258	172	214	24	1	AM (M8)
EV24LA-A	24-low	12	85	72	66	261	172	206	24	1	M8
EV27A-A	27	12	100	90	80	308	172	212	29	1	AM (M8)
EV31A-A	31	12	120	98	92	330	172	216	33	1	AM (M8)

Dalies nr.	Indefikacinis nr.	Įtampa	C20	C5	C3	Ilgis	Plotis	Aukštis*	Svoris	Išdėstymas / Poliarizumas	Gnybtų tipas
			1.80 VPC 25°C	1.75 VPC 25°C	1.70 VPC 25°C						
EV31A-B	31	12	115	92	80	330	172	216	32	1	AM (M8)
EV12A-A	31T	12	145	125	110	327	180	254	40	1	AM (M8)
EV12A-B	31T	12	135	115	98	327	180	254	37	1	AM (M8)
EV512A-150	31T/5SHP	12	150	130	117	341	173	284	42	1	M8
EV512A-160	-	12	165	140	125	485	172	235	45	1	M8 (F5)
EV185A-A	921-185	12	230	200	175	386	178	352	62	1	AM (M8)
EV4DA-A	4D	12	235	200	175	524	225	222	63	4	AT (D1,D3)
EV4DA-B	4D	12	210	175	152	524	225	222	59	4	AT
EV8DA-A	8D	12	280	240	215	522	275	222	78	4	AT (D1,D3)
EV8DA-B	8D	12	245	210	190	522	275	222	73	4	AT
EV512A-210FT	FT	12	205	165	150	560	125	317	60	4	M8

* Aukštis apibrėžiamas kaip atstumas nuo dugno iki korpuso viršaus, neskaitant gnybtų.



PRAILGINTAS IŠKROVIMO LAIKAS

- Didelė Ah talpa
- Aukšta darbinė įtampa viso tarnavimo laikotarpiu
- Išlaiko aukštesnę nei 1.9V celei įtampą prie 80% IG



ILGESNIS TARNAVIMO LAIKAS

- Ilgas tarnavimo laikas lyginant su kitomis skysto elektrolito / AGM / Gel baterijomis
- 550+ ciklų 70% IG (IEC 254-1 Traukos švino rūgštinės)
- 350+ ciklų 100% IG (DIN 43 539 VRLA)



ATSPARŪS

- Darbams nepilno įkrovimo būsenoje (AGM)
- Didelio intensyvumo cikliniam darbams (AGM / Gel)
- Perkrovimams ir per giliems iškrovimams (AGM)
- Dvigubos paskirties AGM / Gel įkrovimo algoritams



EKSTREMALIOS TEMPERATŪROS

- AGM'ai gali dirbti aukštesse aplinkos temperatūrose
- AGM ir Gel baterijos puikiai dirba ir žemose temperatūrose"



PATIKIMAS OEM PASIRINKIMAS

- Viršija OEM specifikacijų reikalavimus
- Inovatyvi technologija
- Globalus servisas ir techninis palaikymas



ATSPARUMAS VIBRACIJOMS

- Atsparūs vibracijoms (AGM / Gel)
- Ištestuoti smūgiams (IEC 61373, DIN EN 61373, SAE J537)



PATIKIMI, SAUGŪS SERTIFIKUOTI

- Reguliuojamo alsuoklio, Sausų Celių AGM
- Neaptarnaujami, neišsiliejantys, neišskiriantys dujų
- Saugus aplinkai jautriose vietose
- Ištestuoti kibyrkšivimui ir sprogamumui (SAE J1495)

PRODUKTO SAVYBĖS

DRY CELL



PATOBULINTI LYDINIAI

Storos plokštelės iš grafitu praturtinto lydinio palaiko maksimalų darbo laiką viso tarnavimo laikotarpiu



PASTIPRINIMAS ANGLIMI

Anglies priedai pagerina ciklinį darbą, įkrovimo priėmimą ir saugo nuo dalinio įkrovimo žalos



AUTOMATINIS TARP SKYRIŲ SUVIRINIMAS

Pagerintas tarp celių skyrių suvirinimo nuoseklumas, kuris t.p. taupo šviną lyginant su rankiniu suvirinimu (pagrindiniai modeliai)

Atlaiko didesnes sroves ir tuo pat metu turi mažesnę vidinę varžą



AUTOMATINIS TARP SKYRIŲ SUVIRINIMAS

Aukštas karščio atsparumas ir patikimumas (pagrindiniai modeliai)

Aukšto tikslumo slėgio reguliavimo alsuokliai sumažina vandens nuostolius ir prailgina tarnavimo laiką

Integruotos kibirkščių gaudyklės apsaugo nuo gaisro ir sprogdimo



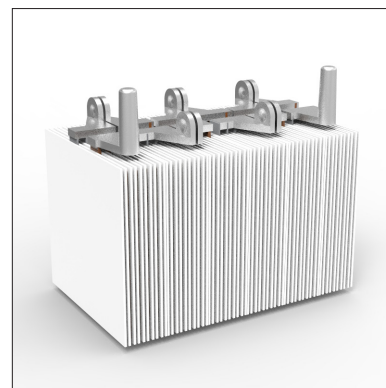
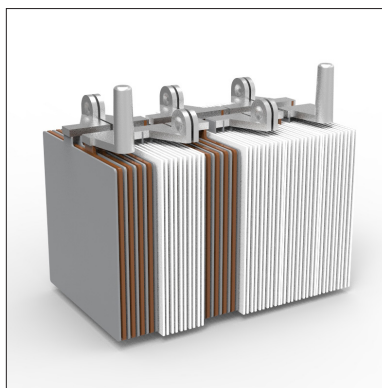
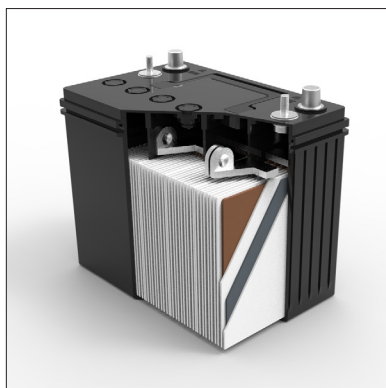
HIDRO POLIMERAI

Organiniai kapiliariniai separatoriai su hidro polimerų elektrolitu apsaugo nuo elektrolito išgaravimo ir perkaitimo

Atsparus išsausėjimui ir apsaugo nuo terminio nutekėjimo.

Išlaiko nominalias darbinės charakteristikas viso tarnavimo laikotarpiu

Prisotinto Stiklo Pluoštos Sausos Celės Technologija, jokio laisvo elektrolito pratekėjimo



* PAGRINDINIAI MODELIAI

Discover® siekia užtikrinti produktų parametrų ir duomenų korektiškumą. Mes pasilieame teisę keisti dizainą ir/ar specifikacijas be atskiro įspėjimo. Skaitlytojo pareiga yra patikrinti pateikiamą informaciją.

discoverbattery.com