



ILGĀKS IZLĀDES
LAIKS

DRY CELL

VILCES / RŪPNIECISKIE



ILGĀKS
KALPOŠANAS LAIKS

Discover® SAUSĀS ŠŪNAS rūpnieciskie vilces akumulatori pārspēj tradicionālos šķidrā elektrolīta, AGM un GEL dziļā cikla akumulatorus prasīgos vilces un rūpnieciskos lietojumos. Akumulatori ir izstrādāti tā, lai tie kalpotu ilgu laiku, nodrošinātu lielu darba strāvu un izturētu dziļu izlādi, tāpēc ir ideāli piemēroti, lai barotu iekārtas, kas tiek izmantots daudzas reizes dienā.

SAUSĀS ŠŪNAS rūpnieciskajiem vilces akumulatoriem uzticas un vairāk nekā 10 gadus izmanto jauno iekārtu ražotāji (OEM). Ir izstrādāti konkrēti uzlādes algoritmi, kas palīdz uzturēt optimālu veiktspēju un ilgmūžību.



IZTUR



EKSTRĒMAS
TEMPERATŪRAS



IZTURĪBA PRET
VIBRĀCIJU



UZTICAMA
OEM IZVĒLE

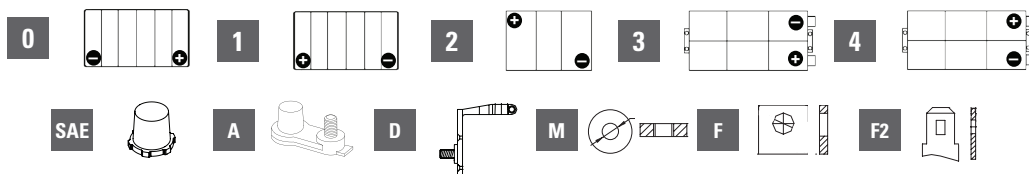


UZTICAMI, DROŠI,
SERTIFICĒTI

Detaļas nr.	Identifikācijas nr.	Spriegums	C20	C5	C3	Garums	Platums	Augstums*	Svars	Izkārtojums / Polaritāte	Spaiļu tips
			1.80 VPC 25°C	1.75 VPC 25°C	1.70 VPC 25°C						
DRY CELL VILCES / RŪPNIECISKIE											
EV627A-A	627	6	210	180	165	306	168	221	29	2	M8
EVGC6A-A	GC6	6	220	190	170	260	180	254	30	2	AM (M8)
EVGC6A-B	GC6	6	207	165	150	260	180	254	27	2	AM (M8)
EVGT6A-A	GC6T	6	260	222	200	260	180	276	35	2	M8 (AM)
EV506A-230	GC6	6	230	200	170	244	189	254	32	2	M8 (SAE)
EV305A-A	902-305	6	330	290	260	295	180	345	46	2	AM (M8)
EVL16A-A	903-L16	6	390	340	295	295	180	383	53	2	M8
EVGC8A-A	GC8	8	160	130	115	260	180	266	30	1	AM (M8)
EVGT8A-A	GT8	8	200	160	140	260	180	295	37	1	M8 (AM)
EV805A-A	-	8	235	195	180	260	180	348	42	1	M8 (AM)
EV512A-12	-	12	12	10	9	151	98	95	4	3	F2
EV512A-18	-	12	18	14	12	181	77	167	6	0	M5
EV512A-20	-	12	20	18	16	181	77	167	6	0	M5
EV512A-24	-	12	26	22	20	166	175	125	8	0	M5 (F4)
EVU1A-A	U1	12	33	30	27	195	130	164	11	1	F7 (M6)
EV512A-45	-	12	50	40	35	197	165	170	15	0	M6 (F4)
EV22A-A	22	12	58	50	44	229	138	210	18	1	M6 (F5)
EV34A-A	34	12	65	55	48	258	167	178	20	1	SAE (M6)
EV512A-55	47-L2	12	55	50	42	242	175	170	18	0	SAE (M6)
EV512A-70	48-L3	12	68	60	51	278	175	190	22	0	SAE (M8)
EV512A-90	49-L5	12	87	80	68	350	175	190	27	0	SAE (M8)
EV24A-A	24	12	85	72	66	258	172	214	24	1	AM (M8)
EV24LA-A	24-low	12	85	72	66	261	172	206	24	1	M8
EV27A-A	27	12	100	90	80	308	172	212	29	1	AM (M8)

Detaļas nr.	Identifikācijas nr.	Spriegums	C20	C5	C3	Garums	Platums	Augstums*	Svars	Izkārtojums / Polaritāte	Spaiļu tips
			1.80 VPC 25°C	1.75 VPC 25°C	1.70 VPC 25°C						
EV31A-A	31	12	120	98	92	330	172	216	33	1	AM (M8)
EV31A-B	31	12	115	92	80	330	172	216	32	1	AM (M8)
EV12A-A	31T	12	145	125	110	327	180	254	40	1	AM (M8)
EV12A-B	31T	12	135	115	98	327	180	254	37	1	AM (M8)
EV512A-150	31T/5SHP	12	150	130	117	341	173	284	42	1	M8
EV512A-160	-	12	165	140	125	485	172	235	45	1	M8 (F5)
EV185A-A	921-185	12	230	200	175	386	178	352	62	1	AM (M8)
EV4DA-A	4D	12	235	200	175	524	225	222	63	4	AT (D1,D3)
EV4DA-B	4D	12	210	175	152	524	225	222	59	4	AT
EV8DA-A	8D	12	280	240	215	522	275	222	78	4	AT (D1,D3)
EV8DA-B	8D	12	245	210	190	522	275	222	73	4	AT
EV512A-210FT	FT	12	205	165	150	560	125	317	60	4	M8

* Augstums tiek definēts kā attālums no korpusa apakšas līdz augšai, izņemot spaiļes.



ILGĀKS IZLĀDES LAIKS

- Liela Ah ietilpība
- Augsts darba spriegums visā kalpošanas laikā
- Uztur spriegumu virs 1,9 V pie 80% IG"



ILGĀKS KALPOŠANAS LAIKS

- Ilgs kalpošanas laiks salīdzinājumā ar citiem šķidrā elektrolīta / AGM / Gel akumulatoriem
- 550+ cikli ar 70% IG (IEC 254-1 Vilces svina skābes)
- 350+ cikli ar 100% IG (DIN 43 539 VRLA)"



IZTUR

- Darbu daļēji uzlādētā stāvoklī (AGM)
- Augstas intensitātes ciklisku darbību (AGM / Gel)
- Pārūzlādi un pārāk dziļu izlādi (AGM)
- Divējāda lietojuma AGM/Gel uzlādes algoritmus"



EKSTRĒMAS TEMPERATŪRAS

- AGM var darboties augstā vides temperatūrā
- AGM un Gel akumulatori lieliski darbojas pat zemā temperatūrā"



UZTICAMA OEM IZVĒLE

- Pārsniedz OEM specifikāciju prasības
- Inovatīva tehnoloģija
- Globālais serviss un tehniskais atbalsts"



IZTURĪBA PRET VIBRĀCIJU

- Izturīgi pret vibrāciju (AGM / Gel)
- Pārbaudīti triecieniem (IEC 61373, DIN EN 61373, SAE J537)"



UZTICAMI, DROŠI, SERTIFICĒTI

- Regulējams ventilators, Dry Cell AGM
- Bez apkopes, bez noplūdēm, bez emisijām
- Drošs videi jutīgām zonām
- Pārbaudīti uz dzirksteļošanu un sprādzienbīstamību (SAE J1495)"

PRODUKTA ĪPAŠĪBAS

DRY CELL



UZLABOTI SAKAUSĒJUMI

Biezās ar grafitu bagātināta sakausējuma plāksnes saglabā maksimālu darba laiku visā kalpošanas periodā



OGLEKĻA PASTIPRINĀJUMS

Oglekļa piedevas uzlabo ciklisko darbu un uzlādes pieņemšanu un aizsargā pret bojājumiem, ko izraisa daļēja uzlāde



AUTOMĀTISKA METINĀŠANA STARP SEKCIJĀM *

Uzlabota metināšanas konsistence starp elementu nodalījumiem, kas arī ietaupa svina salīdzinājumā ar manuālo metināšanu (bāzes modeļi)

Iztur lielākas strāvas un vienlaikus ir mazāka iekšējā pretestība



POLIPROPILĒNA KORPUSS *

Augsta karstumizturība un uzticamība (bāzes modeļi)

Augstas precizitātes spiediena regulēšanas ventilatori samazina ūdens zudumus un pagarina kalpošanas laiku

Integrēti dzirksteļu uztvērēji pasargā no ugunsgrēka un sprādziena



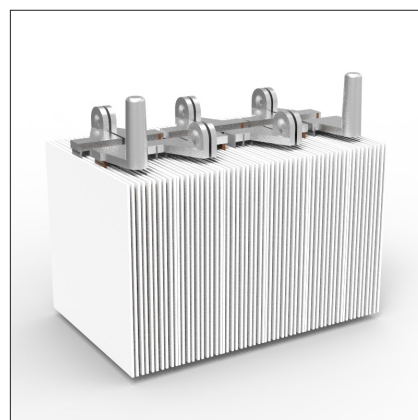
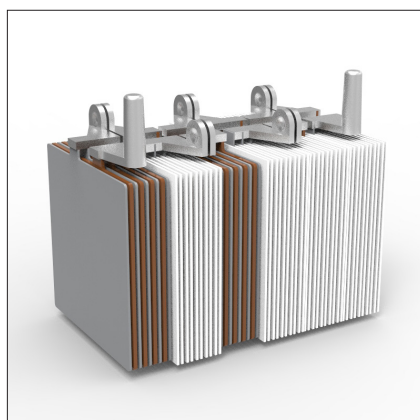
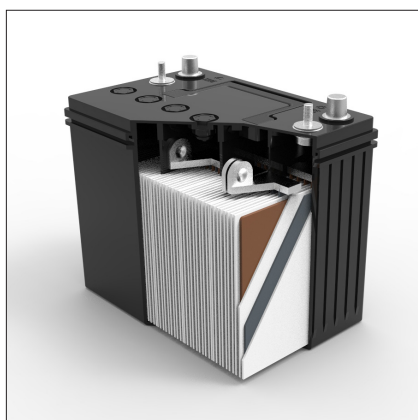
HIDROPOLIMĒRI

Organiskie kapilāru separatori ar hidropolimēra elektrolītu novērš elektrolīta iztvaikošanu un pārkaršanu

Izturīgs pret izžūšanu un novērš termisku izplūšanu.

Saglabā nominālo veiktspēju visā kalpošanas laikā

Piesātinātas stiklšķiedras sauso šūnu tehnoloģija, bez brīvas elektrolīta noplūdes



* BĀZES MODEĻI